

Vierastuolin ja kokoustuolin välimuoto.

Koy on vierastuolin ja kokoustuolin yhdistelmä erityyppisiin kokoustiloihin, neuvotteluhuoneisiin ja sosiaalitiloihin. Siinä on kokoustuolin mukavat ominaisuudet ja nojatuolin siro ilme. Kutsuvan ja samalla persoonallisen muotoilunsa ansiosta se sopii moniin eri tilanteisiin.

Koy-tuolissa on aina ristikköjalka, ja se on saatavana verhoilluilla käsinojilla tai ilman. Tuolissa on innovatiivinen keinumekanismi, jonka ansiosta tuoli rohkaisee ja seuraa käyttäjän liikkeitä, ehkäisee staattista jännitystä ja tekee istumisesta mukavampaa. Istuimen etureuna on hieman alaspäin taivutettu, mikä vähentää jalkoihin kohdistuvaa painetta ja tekee istumisesta ergonomista. Nozajousitus varmistaa mukavan istumisen. Istuin ja selkänoja on valettu HR Foam (High resilience foam) -materiaalista, joka on erittäin kestävä ja muotonsa säilyttävä vaahtomuovipehmuste. Se palautuu nopeasti muotoonsa ja pidentää tuolin käyttöikä.

Käsinojan ja istuimen välissä on muruaukko, joka tekee tuolista helppohoitaisen. Lisäkestävyyden takaamiseksi käsinojiin voi verhoilla reunavahvistukset. Tuoli on myös testattu EN 16139 -standardin mukaisesti, mikä varmistaa julkisten tilojen kalusteille hyvän laadun, pitkän käyttöiän ja tuotteen turvallisuuden.

Valitse haluamasi laatuvarmistettu kangas Kinnarps Colour Studio -valikoimasta.

SERTIFIKAATTI



MÖBELFAKTA

EN 16139

MUOTOILIJA

Tord Björklund

LISÄTIETOJA

kinnarps.fi

Toiminnot ja lisävarusteet



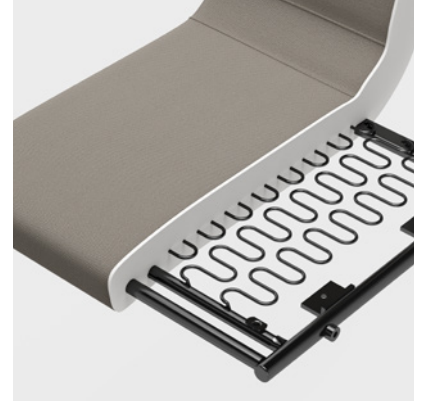
SÄÄDETTÄVÄ ISTUINKORKEUS

Helppokäyttöisellä istuinkorkeuden säätimellä voit helposti säätää tuolin korkeuden itsellesi ja yksilöllisiin tarpeisiisi sopivaksi.



KEINUMEKANISMI

Innovatiivisen keinumekanismin ansiosta tuoli rohkaisee ja seuraa liikkeitäsi, ehkäisee staattisia asentoja ja tekee istumisesta mukavampaa.



NOZAG-JOUSITUS/HR-VAAHTO

Istuin ja selkänöja ovat valettua HR Foam (High resilience foam) -materiaalia, ja istuimen Nozag-jousitus lisää käyttömukavuutta entisestään. HR Foam on erittäin kestävä vaahtomuovipehmuste, joka palautuu nopeasti muotoonsa.



KÄSINOJAT

Ympäriverhoillut käsinojat luovat lämpimän ja kodikkaan tunnelman.



VAHVIKKEELLA VARUSTETUT KÄSINOJAT

Valinnaisesti käsinojan yläpuoli voidaan verhoilla kestäväällä nahkaisella reunavahvistuksella, joka on helppo kuivata ja pitää puhtaana.



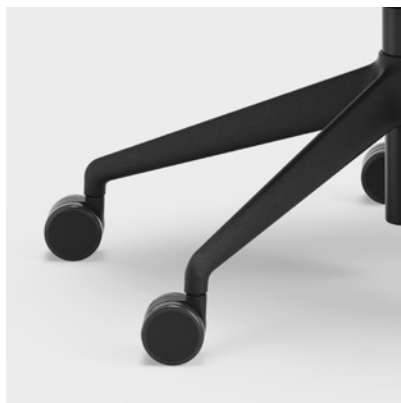
MURUAUKKO

Istuimen ja käsinojan välissä on muruaukko, joka helpottaa tuotteen puhdistusta. Sen kautta murut ja pöly poistuvat lattialle istuimeen kerääntymisen sijaan.



RISTIKKOJALUSTA

Musta tukeva ristikko 5 pyörällä tai liukunastoilla.



PYÖRÄT

Mustat pyörät, jotka sopivat sekä koville että pehmeille lattioille. Lisävarusteena on saatavana pyörät kitkajarruilla, jotka estävät tuolin rullaamisen kuormittamattomana.



LIUKUNASTA

Musta vakaa liukunasta.

Versiot



227



227A

Koy



227	610	660	810-950	440	500	400-530	430-570	13,0	-
227A	670	660	810-950	440	500	400-530	430-570	15,0	240

Yksiköt mm, kg.

Värit & materiaalit

Kinnarps Colour Studio (KCS) on materiaalivalikoimamme toimistoihin, kouluihin ja hoivaympäristöihin. Valikoimassa on panostettu kestävyteen, laatuun ja harmoniaan. Valikoimaamme kuuluu mielenkiintoisia materiaaleja, jotka on huolellisesti testattu sopimaan erilaisiin ympäristöihin ja kestämaan käyttöä. Valikoimastamme on helppo löytää etsimänsä tyyli ja toiminnalliset yksityiskohdat. Tarjolla on puuta, metallia, muovia ja tekstiilejä, eri värisävyjä ja kuvioita, jotka on helppo sovittaa yhteen toistensa ja muun sisustuksen kanssa. Huolella suunnitellun valikoimamme avulla on helppo luoda yhtenäinen ja kestävä kokonaisuus ja löytää oikeat materiaalit ja värisävyt eri tiloihin ja toimintoihin.

Istuin/selkänoja Kokonaan verhoiltu.

Käsinoja Ympäriverhoiltu.

Jalusta Ristikkojalca mustaa muovia.

Lisätietoja väreistä ja materiaaleista on osoitteessa kinnarps.fi/kcs.

Jalusta



Musta